



Esta formação é a mais abrangente, útil e virada para o processo produtivo no mundo da eletrônica. Engloba desde a solda em pasta até a soldadura por Reflow.

Com esta formação vamos elevar o perfil de conhecimentos dos seus colaboradores em uma diversidade de competências que permitam desenvolver atitudes, competências e tomadas de decisões com o know-how adquirido.

A formação é virada para a melhoria contínua do processo produtivo e também para Definição de procedimentos na melhoria da qualidade e para critérios de aceitação de acordo com as normas IPC.

Com esta formação pretendemos aumentar a capacidade e conhecimentos dos seus colaboradores ficando assim preparados para enfrentar qualquer desafio que possa acontecer no contexto de sua atividade profissional. É a formação certa para sua empresa, para o seu processo, para os seus operadores e engenharia de processo e qualidade.

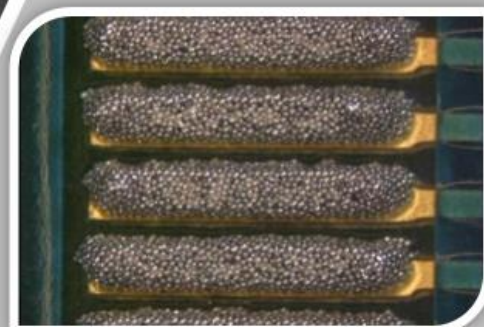
Esta formação está dividida em 4 módulos. Os 3 primeiros módulos tem a duração de 1 dia 1 dia e meio, sendo que 4 horas poderão ser práticas de acordo com a solicitação (soldadura e traçador de perfil no Forno)

O quarto módulo é de Electronica de produção e tem a duração de 8 horas. Informação mais detalhada na Pág. 3

Todos os módulos da formação são dados em Power Point, Com gráficos e exemplos práticos, processos de trabalho e todos testados em produção.

Tecnologia de Solda em Pasta (Modulo 1)

- Características da solda em pasta
- Identificação
- Química por trás da fusão
- Selecionar a pasta mais indicada
- Tipo de ligas metálicas e suas características
- Armazenamento
- Sua utilização. (Antes. Durante e Depois)
- Manuseamento e cuidados a ter





Impressão de solda em pasta (Modulo 2)

Técnicas – supremacias metodologia e processo de melhoria continua.

- Importância da aplicação correta da pasta
- Cuidados a ter com a pasta na printer
- Princípios e técnicas para uma opima impressão
- Técnicas para a aplicação correta
- Identificação de problemas e soluções (causa- efeito)
- Melhoria continua
- Definir a tela para cada produto especifico
- Exemplos práticos



Soldadura por Reflow (Modulo 3)

- Analise de DataSheet de perfil de Temperaturas
- Criar e modificar perfil de Temperaturas
- Praticas e elaboração de perfil com traçador de perfil
- Composição da solda em pasta
- Reflow de pasta com chumbo e seu perfil
- Reflow de pasta sem chumbo (lead Free)
- Particularidades de cada liga de solda





FORMAÇÃO ELETRÓNICA DE PRODUÇÃO

Esta formação é a mais abrangente, pois são abordados todos os componentes existentes na eletrónica (THT e/ou SMD) onde são explicados a sua funcionalidade de um modo simples e de fácil compreensão. É abordado também os princípios básicos da eletricidade, resistência, tensão e ampere. Abordamos desde o armazenamento, formatação de material e todo o processo THT.

A formação tem como objetivo de dotar os colaboradores de conhecimentos sobre eletrónica para melhor desenvolverem as suas capacidades no processo produtivo e também para Definição de procedimentos na melhoria da qualidade, ficando assim preparados para enfrentar qualquer desafio que possa acontecer no contexto de sua atividade profissional.

É a formação certa para a sua empresa, para o seu processo, para os seus operadores.

Esta formação tem a duração de 8 horas, que se podem dividir em vários dias se pretenderem que a formação seja pós-laboral. Este pormenor deve ser combinado entre as partes, logrando adicionar custos de deslocação.

Esta formação tem um pequeno teste que visa nada mais do que praticar os conhecimentos adquiridos e avaliar a apreensão por parte do formando desses mesmos conhecimentos.

Eletrónica de produção (Modulo 4)

- Tecnologia de componentes SMD e THT
- Armazenamento
- Formatação de Material

Produção THT

- ASSEMBLAGEM MANUAL
- SOLDADURA POR ONDA
- ACABAMENTOS
- CRITÉRIOS DE ACEITAÇÃO

Produção SMD

- Critérios de aceitação

Eletricidade estática em produção e componentes

- Implementação na área produtiva

